

iD-Logical
Orthodontic Products



ЗОЛОТОЕ СЕЧЕНИЕ

Обязательное **внестороннее**
правило, благодаря
которому существует
порядок устройства мира.
Все прекрасное в мире
подчиняется закону золотого
сечения, которое находит
отражение повсюду,
особенно во внешности
человека.

Когда пациенты обращаются к ортодонту с желанием усовершенствовать свою улыбку, применение золотого сечения может быть важным фактором в достижении оптимального результата.

Брекеты ID-Logical позволяют зубам создать гармоничную пропорцию, дарят пациенту симметричную улыбку и закрывают Ваши потребности в качественной и современной ортодонтической продукции.

Создавайте золотое сечение
вместе с ID-LOGICAL

ID-ALL

Металлические самолигирующие
брекеты (пассивное самолигирование)

ПОЛНОЕ ПРЕИМУЩЕСТВО ВО ВСЕХ
АСПЕКТАХ ДЛЯ ЛЕГКОГО ДОСТИЖЕНИЯ
ЖЕЛАЕМЫХ РЕЗУЛЬТАТОВ

Безопасный и простой в
использовании замок,
который легко открывать
и закрывать



Уменьшенный размер
и низкий профиль



НАБОРЫ

ПРОПИСЬ			АТИКУЛ
Capelozza I	.020	5x5(3-4-5)	49111-22015
Most	.022	5x5(3-4-5)	491C1-22105
Most	.022	6x6(3-4-5)	491C1-22125
Most	.022	7x7(3-4-5)	491C1-22135
Roth	.022	5x5(3-4-5)	49121-22015
Sistema MBT	.022	5x5(3-4-5)	49131-22015
T-Control NEW	BID.	5x5(3-4-5)	491B1-22015

ИНСТРУМЕНТ ДЛЯ ОТКРЫВАНИЯ

АТИКУЛ

17100-21000

U = Верхняя челюсть

R = Правая сторона

L = Левая сторона

Цветовая идентификация

Вертикальный выступ для дополнительной идентификации брекета

X=Крючок
T=Торк
A=Ангуляция



ПРОПИСЬ	ПАЗ	U45R-X		U3R-X		U2R		UTR		U1L		U2L		U3L-X		U45L-X	
		T	A	T	A	T	A	T	A	T	A	T	A	T	A	T	A
Capelozza I	.020	-7°	0°	-5°	+8°	+3°	+9°	+7°	+5°	+7°	+5°	+3°	+9°	-5°	+8°	-7°	0°
Most	.022	-7°	0°	-2°	+8°	+10°	+8°	+14°	+5°	+14°	+5°	+10°	+8°	-2°	+8°	-7°	0°
Roth	.022	-7°	0°	-2°	+11°	+8°	+9°	+12°	+5°	+12°	+5°	+8°	+9°	-2°	+11°	-7°	0°
Sistema MBT	.022	-7°	0°	0°	+8°	+10°	+8°	+17°	+4°	+17°	+4°	+10°	+8°	0°	+8°	-7°	0°

BIDIMENSIONAL

ПАЗ .022

ПАЗ .018

ПАЗ .022

T-Control **NEW**

-12°

+2°

+7°

+8°

+10°

+8°

+17°

+4°

+17°

+4°

+10°

+8°

+7°

+8°

-12°

+2°

L = Нижняя челюсть

R = Правая сторона

L = Левая сторона

Цветовая идентификация

Вертикальный выступ для дополнительной идентификации брекета

X=Крючок
T=Торк
A=Ангуляция



ПРОПИСЬ	ПАЗ	L5R-X		L4R-X		L3R-X		L12R		L12L		L3L-X		L4L-X		L5L-X	
		T	A	T	A	T	A	T	A	T	A	T	A	T	A	T	A
Capelozza I	.020	-22°	+2°	-17°	+2°	-11°	+5°	0°	+2°	0°	+2°	-11°	+5°	-17°	+2°	-22°	+2°
Most	.022	-14°	0°	-14°	0°	-7°	+5°	-6°	0°	-6°	0°	-7°	+5°	-14°	0°	-14°	0°
Roth	.022	-22°	+2°	-17°	+2°	-11°	+5°	0°	0°	0°	0°	-11°	+5°	-17°	+2°	-22°	+2°
Sistema MBT	.022	-17°	+2°	-12°	+2°	0°	+3°	-6°	0°	-6°	0°	0°	+3°	-12°	+2°	-17°	+2°

BIDIMENSIONAL

ПАЗ .022

ПАЗ .018

ПАЗ .022

T-Control **NEW**

-12°

+2°

-12°

+2°

+7°

+3°

-6°

0°

-6°

0°

+7°

+3°

-12°

+2°

-12°

+2°



Инструмент для плавного открывания замка



Анатомические крючки обеспечивают комфорт пациента и удобство работы

Торк в основании



Баланс In-out размеров

Сетчатое основание



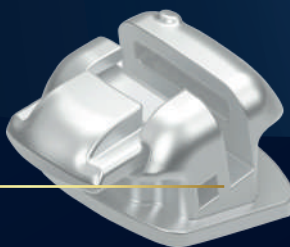
Идеальны для техники прямой дуги

ID-ALL ID-ALL DUO

Металлические самолигирующие
брекеты со вспомогательным пазом
(пассивное самолигирование)

**ПОЛУЧАЙТЕ БОЛЬШЕЕ С
МЕНЬШИМИ ЗАТРАТАМИ**

Брекеты имеют два
самолигирующих паза



Зубоспецифичные
размеры брекетов
обеспечивают улучшенный
контроль ротаций



НАБОРЫ

ПРОПИСЬ		АРТИКУЛ
.022	5x5(3-4-5)	49103-02105
.022	6x6(3-4-5)	49103-02125
.022	7x7(3-4-5)	49103-02135

ИНСТРУМЕНТ ДЛЯ ОТКРЫВАНИЯ

АРТИКУЛ

17100-21000

U = Верхняя челюсть

R = Правая сторона

L = Левая сторона

Цветовая идентификация
Выпуклые вертикальные метки на дистогингивальных углах брекета
X=Крючок
T=Торх
A=Ангуляция



ПАЗ	U45R-X		U3R-X		U2R		U1R		U1L		U2L		U3L-X		U45L-X	
	T	A	T	A	T	A	T	A	T	A	T	A	T	A	T	A
.022	-11°	+2°	+11°	+5°	+13°	+9°	+22°	+5°	+22°	+5°	+13°	+9°	+11°	+5°	-11°	+2°

L = Нижняя челюсть

R = Правая сторона

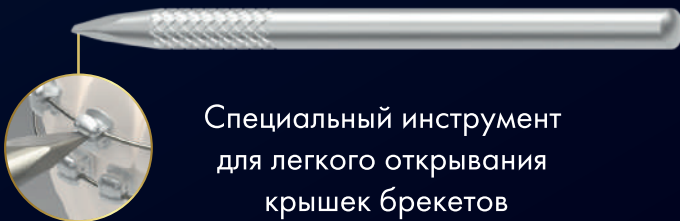
L = Левая сторона

Цветовая идентификация
Выпуклые горизонтальные метки на дистогингивальных углах брекета
X=Крючок
T=Торх
A=Ангуляция



ПАЗ	L5R-X		L4R-X		L3R-X		L12R		L12L		L3L-X		L4L-X		L5L-X	
	T	A	T	A	T	A	T	A	T	A	T	A	T	A	T	A
.022	-17°	+4°	-5°	+4°	+13°	+5°	-3°	+2°	-3°	+2°	+13°	+5°	-5°	+4°	-17°	+4°

Удобная, надежная и простая в использовании система фиксации дуг

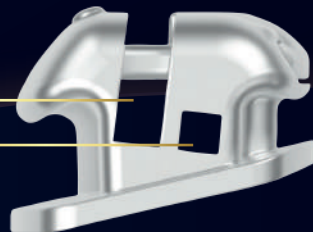


Специальный инструмент для легкого открывания крышек брекетов

Брекеты имеют запрограммированные параметры для работы в технике прямой дуги

Основной паз
.022x.028

Вспомогательный паз
.018x.018



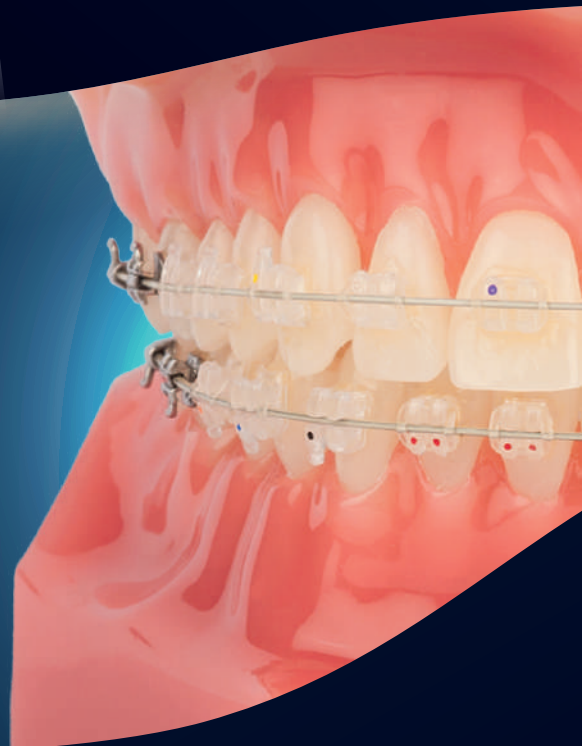
Основание брекета с металлической сеткой



LUCEM

Керамические лигатурные брекеты

СОЧЕТАНИЕ КЛИНИЧЕСКОЙ
ЭФФЕКТИВНОСТИ
И ЭСТЕТИЧЕСКОЙ
ПРИВЛЕКАТЕЛЬНОСТИ



Цветовая индентификация

Закругленные края



Основание с микровырезами
гарантирует надежное
сцепление и легкий дебондинг

НАБОРЫ

ПРОПИСЬ			Артикул
Capellozza I	.022	5x5(3-4-5)	49311-12015
Capellozza III	.022	5x5(3-4-5)	49313-12015
Roth	.022	5x5(3-4-5)	49321-12015
Sistema MBT	.022	5x5(3-4-5)	49331-12015



U = Верхняя челюсть

R = Правая сторона

L = Левая сторона

Цветовая идентификация
Круглая впадина для
дополнительной
идентификации брекета

X=Крючок
T=Торк
A=Ангуляция



ПРОПИСЬ	ПАЗ	U45R-X		U3R-X		U2R		U1R		U1L		U2L		U3L-X		U45L-X	
		T	A	T	A	T	A	T	A	T	A	T	A	T	A	T	A
Capellozza I	.022	-7°	0°	-5°	+8°	+3°	+9°	+7°	+5°	+7°	+5°	+3°	+9°	-5°	+8°	-7°	0°
Capellozza III	.022	-7°	0°	-2°	+11°	+10°	+9°	+14°	+5°	+14°	+5°	+10°	+9°	-2°	+11°	-7°	0°
Roth	.022	-7°	0°	-2°	+11°	+8°	+9°	+12°	+5°	+12°	+5°	+8°	+9°	-2°	+11°	-7°	0°
Sistema MBT	.022	-7°	0°	0°	+8°	+10°	+8°	+17°	+4°	+17°	+4°	+10°	+8°	0°	+8°	-7°	0°

L = Нижняя челюсть

R = Правая сторона

L = Левая сторона

Цветовая идентификация
Круглая впадина для
дополнительной
идентификации брекета

X=Крючок
T=Торк
A=Ангуляция

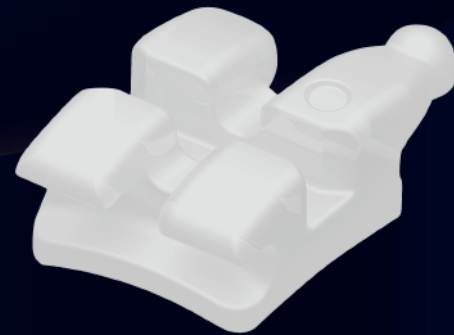


ПРОПИСЬ	ПАЗ	L5R-X		L4R-X		L3R-X		L12R		L12L		L3L-X		L4L-X		L5L-X	
		T	A	T	A	T	A	T	A	T	A	T	A	T	A	T	A
Capellozza I	.022	-22°	+2°	-17°	+2°	-11°	+5°	0°	+2°	0°	+2°	-11°	+5°	-17°	+2°	-22°	+2°
Capellozza III	.022	-22°	0°	-17°	0°	-11°	0°	-6°	0°	-6°	0°	-11°	0°	-17°	0°	-22°	0°
Roth	.022	-22°	0°	-17°	0°	-11°	+5°	0°	0°	0°	0°	-11°	+5°	-17°	0°	-22°	0°
Sistema MBT	.022	-17°	+2°	-12°	+2°	0°	+3°	-6°	0°	-6°	0°	0°	+3°	-12°	+2°	-17°	+2°

Скошенные пазы брекета для
облегчения ввода дуги при
высокой скученности зубов



Закругленные крылья
и анатомические крючки



In-out баланс



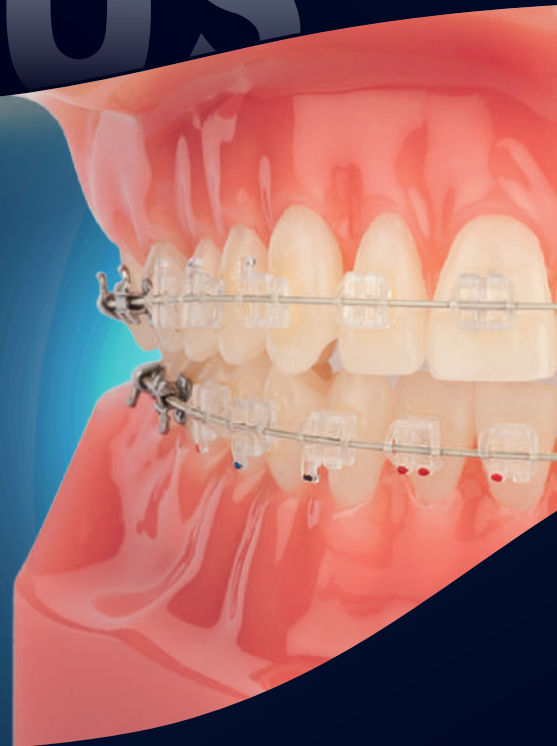
Низкий профиль

Торк в основании

LUMINOUS

Сапфировые лигатурные брекететы

НЕЗРИМАЯ ЭЛЕГАНТНОСТЬ
И ТЕХНОЛОГИЧЕСКОЕ
СОВЕРШЕНСТВО



Высокоточный паз

Анатомический дизайн



Основание с микровырезами
гарантирует оптимальное
сцепление и легкий дебондинг

НАБОРЫ

ПРОПИСЬ			Артикул
Capellozza I	.022	5x5(3-4-5)	49411-12015
Capellozza III	.022	5x5(3-4-5)	49413-12015
Roth	.022	5x5(3-4-5)	49421-12015
Sistema MBT	.022	5x5(3-4-5)	49431-12015

U = Верхняя челюсть

R = Правая сторона

L = Левая сторона

Цветовая идентификация



X=Крючок
T=Торк
A=Ангуляция

ПРОПИСЬ	ПАЗ	U45R-X		U3R-X		U2R		U1R		U1L		U2L		U3L-X		U45L-X	
		T	A	T	A	T	A	T	A	T	A	T	A	T	A	T	A
Capellozza I	.022	-7°	0°	-5°	+8°	+3°	+9°	+7°	+5°	+7°	+5°	+3°	+9°	-5°	+8°	-7°	0°
Capellozza III	.022	-7°	0°	-2°	+11°	+10°	+9°	+14°	+5°	+14°	+5°	+10°	+9°	-2°	+11°	-7°	0°
Roth	.022	-7°	0°	0°	+11°	+8°	+9°	+12°	+5°	+12°	+5°	+8°	+9°	0°	+11°	-7°	0°
Sistema MBT	.022	-7°	0°	0°	+8°	+10°	+8°	+17°	+4°	+17°	+4°	+10°	+8°	0°	+8°	-7°	0°

L = Нижняя челюсть

R = Правая сторона

L = Левая сторона

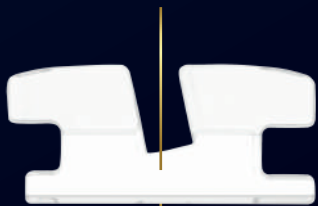
Цветовая идентификация



X=Крючок
T=Торк
A=Ангуляция

ПРОПИСЬ	ПАЗ	L5R-X		L4R-X		L3R-X		L12R		L12L		L3L-X		L4L-X		L5L-X	
		T	A	T	A	T	A	T	A	T	A	T	A	T	A	T	A
Capellozza I	.022	-22°	+2°	-17°	+2°	-11°	+5°	0°	+2°	0°	+2°	-11°	+5°	-17°	+2°	-22°	+2°
Capellozza III	.022	-22°	0°	-17°	0°	-11°	0°	-6°	0°	-6°	0°	-11°	0°	-17°	0°	-22°	0°
Roth	.022	-22°	0°	-17°	0°	-11°	+5°	0°	0°	0°	0°	-11°	+5°	-17°	0°	-22°	0°
Sistema MBT	.022	-17°	+2°	-12°	+2°	0°	+3°	-6°	0°	-6°	0°	0°	+3°	-12°	+2°	-17°	+2°

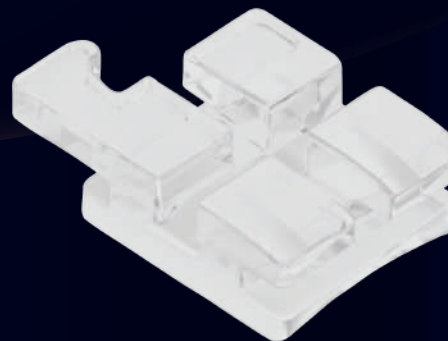
In-out баланс



Низкий профиль

Торк в основании

Миниатюрные крючки,
сглаженные крылья,
изысканный внешний вид



BRACANIC

BRACANIC Standart

Металлические лигатурные брекеты

УПРОЩЕНИЕ ЛЕЧЕНИЯ И
ОЖИДАЕМЫЕ РЕЗУЛЬТАТЫ



Идентификационный маркер



Закругленные крылья

Увеличенное пространство
под крыльями



Низкое трение в пазу

НАБОРЫ

ПРОПИСЬ			Артикул
Capelozza I	.022	5x5(3-4-5)	49111-12015
Capelozza II	.022	5x5(3-4-5)	49112-12015
Capelozza II Plus	.022	6x6(3-4-5)	49114-12015
Capelozza II Plus	.022	7x7(3-4-5)	49113-12015
Capelozza Protusiva Minus	.022	5x5(3-4-5)	49115-12015
Capelozza Protusiva Plus	.022	5x5(3-4-5)	49116-12015
Roth	.022	5x5(3-4-5)	49121-12015
Sistema MBT	.022	5x5(3-4-5)	49131-12015

U = Верхняя челюсть

R = Правая сторона

L = Левая сторона

Цветовая идентификация

Вертикальный выступ для дополнительной идентификации брекета

X=Крючок
T=Торк
A=Ангуляция



ПРОПИСЬ	ПАЗ	U45R-X		U3R-X		U2R		U1R		U1L		U2L		U3L-X		U45L-X	
		T	A	T	A	T	A	T	A	T	A	T	A	T	A	T	A
Capellozza I	.022	-7°	0°	-5°	+8°	+3°	+9°	+7°	+5°	+7°	+5°	+3°	+9°	-5°	+8°	-7°	0°
Capellozza II	.022	-7°	0°	-5°	+5°	+3°	+9°	+7°	+5°	+7°	+5°	+3°	+9°	-5°	+5°	-7°	0°
Capellozza II Plus	.022	-7°	0°	-8°	0°	+3°	+4°	+7°	0°	+7°	0°	+3°	+4°	-8°	0°	-7°	0°
Capellozza III	.022	-7°	0°	-2°	+11°	+10°	+9°	+14°	+5°	+14°	+5°	+10°	+9°	-2°	+11°	-7°	0°
Capellozza Protusiva Minus	.022	-7°	0°	-8°	0°	+3°	+4°	+7°	0°	+7°	0°	+3°	+4°	-8°	0°	-7°	0°
Capellozza Protusiva Plus	.022	-7°	0°	-2°	+11°	+10°	+9°	+14°	+5°	+14°	+5°	+10°	+9°	-2°	+11°	-7°	0°
Roth	.022	-7°	0°	0°	+11°	+8°	+9°	+12°	+5°	+12°	+5°	+8°	+9°	0°	+11°	-7°	0°
Sistema MBT	.022	-7°	0°	0°	+8°	+10°	+8°	+17°	+4°	+17°	+4°	+10°	+8°	0°	+8°	-7°	0°

L = Нижняя челюсть

R = Правая сторона

L = Левая сторона

Цветовая идентификация

Вертикальный выступ для дополнительной идентификации брекета

X=Крючок
T=Торк
A=Ангуляция



ПРОПИСЬ	ПАЗ	L5R-X		L4R-X		L3R-X		L12R		L12L		L3L-X		L4L-X		L5L-X	
		T	A	T	A	T	A	T	A	T	A	T	A	T	A	T	A
Capellozza I	.022	-22°	+2°	-17°	+2°	-11°	+5°	0°	+2°	0°	+2°	-11°	+5°	-17°	+2°	-22°	+2°
Capellozza II	.022	-22°	+2°	-17°	+2°	-11°	+5°	+4°	+2°	+4°	+2°	-11°	+5°	-17°	+2°	-22°	+2°
Capellozza II Plus	.022	-22°	+2°	-17°	+2°	-11°	+7°	+8°	0°	+8°	0°	-11°	+7°	-17°	+2°	-22°	+2°
Capellozza III	.022	-22°	0°	-17°	0°	-11°	0°	-6°	0°	-6°	0°	-11°	0°	-17°	0°	-22°	0°
Capellozza Protusiva Minus	.022	-22°	0°	-17°	0°	-7°	0°	0°	0°	0°	0°	-7°	0°	-17°	0°	-22°	0°
Capellozza Protusiva Plus	.022	-22°	+2°	-17°	+2°	-11°	+7°	+8°	0°	+8°	0°	-11°	+7°	-17°	+2°	-22°	+2°
Roth	.022	-22°	0°	-17°	0°	-11°	+5°	0°	0°	0°	0°	-11°	+5°	-17°	0°	-22°	0°
Sistema MBT	.022	-17°	+2°	-12°	+2°	0°	+3°	-6°	0°	-6°	0°	0°	+3°	-12°	+2°	-17°	+2°

Торк в основании

Баланс In-out

Сетчатое основание



Анатомические крючки на клыках и премолярах



Скошенные пазы для удобного ввода дуги при высокой скученности зубов

BRACANIC

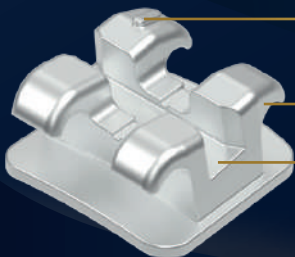
BRACANIC Low Profile

Металлические лигатурные
брекеты с низким профилем

**МАКСИМАЛЬНЫЙ КОМФОРТ ПАЦИЕНТА,
УДОБСТВО ВРАЧА И ОБЕСПЕЧЕНИЕ
КАЧЕСТВЕННОЙ ГИГИЕНЫ**



Идентификационный маркер



Закругленные крылья

Сверхточные
характеристики паза

In-out баланс

Низкий профиль



НАБОРЫ

ПРОПИСЬ			АРТИКУЛ
Capellozza I	.022	5x5(3-4-5)	49111-72105
Capellozza II	.022	5x5(3-4-5)	49112-72105
Capellozza III	.022	5x5(3-4-5)	49113-72105
Roth	.022	5x5(3-4-5)	49121-72105
Sistema MBT	.022	5x5(3-4-5)	49131-72105

U = Верхняя челюсть

R = Правая сторона

L = Левая сторона

Цветовая идентификация

Вертикальный выступ для дополнительной идентификации брекета

X=Крючок
T=Торк
A=Ангуляция



ПРОПИСЬ	ПАЗ	U45R-X		U3R-X		U2R		U1R		U1L		U2L		U3L-X		U45L-X	
		T	A	T	A	T	A	T	A	T	A	T	A	T	A	T	A
Capellozza I	.022	-7°	0°	-5°	+8°	+3°	+9°	+7°	+5°	+7°	+5°	+3°	+9°	-5°	+8°	-7°	0°
Capellozza II	.022	-7°	0°	-5°	+5°	+3°	+9°	+7°	+5°	+7°	+5°	+3°	+9°	-5°	+5°	-7°	0°
Capellozza III	.022	-7°	0°	-2°	+11°	+10°	+9°	+14°	+5°	+14°	+5°	+10°	+9°	-2°	+11°	-7°	0°
Roth	.022	-7°	0°	0°	+11°	+8°	+9°	+12°	+5°	+12°	+5°	+8°	+9°	0°	+11°	-7°	0°
Sistema MBT	.022	-7°	0°	0°	+8°	+10°	+8°	+17°	+4°	+17°	+4°	+10°	+8°	0°	+8°	-7°	0°

L = Нижняя челюсть

R = Правая сторона

L = Левая сторона

Цветовая идентификация

Вертикальный выступ для дополнительной идентификации брекета

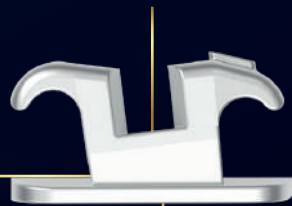
X=Крючок
T=Торк
A=Ангуляция



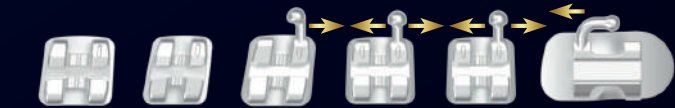
ПРОПИСЬ	ПАЗ	L5R-X		L4R-X		L3R-X		L12R		L12L		L3L-X		L4L-X		L5L-X	
		T	A	T	A	T	A	T	A	T	A	T	A	T	A	T	A
Capellozza I	.022	-22°	+2°	-17°	+2°	-11°	+5°	0°	+2°	0°	+2°	-11°	+5°	-17°	+2°	-22°	+2°
Capellozza II	.022	-22°	+2°	-17°	+2°	-11°	+5°	+4°	+2°	+4°	+2°	-11°	+5°	-17°	+2°	-22°	+2°
Capellozza III	.022	-22°	0°	-17°	0°	-11°	0°	-6°	0°	-6°	0°	-11°	0°	-17°	0°	-22°	0°
Roth	.022	-22°	0°	-17°	0°	-11°	+5°	0°	0°	0°	0°	-11°	+5°	-17°	0°	-22°	0°
Sistema MBT	.022	-17°	+2°	-12°	+2°	0°	+3°	-6°	0°	-6°	0°	0°	+3°	-12°	+2°	-17°	+2°

Торк в основании

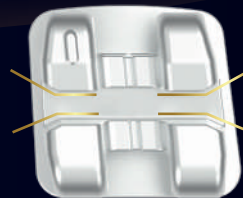
Увеличенное пространство под крыльями



Сетчатое основание



Анатомические крючки на клыках и премолярах



Скошенные пазы для удобного ввода дуги при высокой скученности зубов

Никель-титановые суперэластичные дуги

ID PLUS NITI SE



В индивидуальной упаковке

Верхняя челюсть				Нижняя челюсть			
Круглая		Прямоугольная		Круглая		Прямоугольная	
.012	39401-12012	.016x.022	39402-12016	.012	39401-13012	.016x.022	39402-13016
.014	39401-12014	.017x.025	39402-12017	.014	39401-13014	.017x.025	39402-13017
.016	39401-12016	.018x.025	39402-12018	.016	39401-13016	.018x.025	39402-13018
.018	39401-12018	.019x.025	39402-12019	.018	39401-13018	.019x.025	39402-13019

Медь-никель-титановые дуги

ID PLUS COPPER



В индивидуальной упаковке

Универсальная ШИРОКОЙ формы			
Круглая		Прямоугольная	
.013		39501-72013	.014x.025
.014		39501-72014	.016x.025
.016		39501-72016	.018x.025
.018		39501-72018	-

Титан-молибденовые дуги

ID PLUS V3 TITANIUM



В индивидуальной упаковке

Верхняя челюсть				Нижняя челюсть			
Круглая		Прямоугольная		Круглая		Прямоугольная	
.016	39241-72016	.016x.016	39242-72015	.016	39241-73016	.016x.016	39242-73015
.018	39241-72018	.016x.022	39242-72016	.018	39241-73018	.016x.022	39242-73016
.020	39241-72020	.017x.025	39242-72017	.020	39241-73020	.017x.025	39242-73017
-	-	.018x.025	39242-72018	-	-	.018x.025	39242-73018
-	-	.019x.025	39242-72019	-	-	.019x.025	39242-73019
-	-	.021x.025	39242-72021	-	-	.021x.025	39242-73021

Никель-титановые суперэластичные дуги

NITI SE



Верхняя челюсть				Нижняя челюсть			
Круглая		Прямоугольная		Круглая		Прямоугольная	
.012	39201-12012	.016x.022	39202-12016	.012	39201-13012	.016x.022	39202-13016
.014	39201-12014	.017x.022	39202-12027	.014	39201-13014	.017x.022	39202-13027
.016	39201-12016	.017x.025	39202-12017	.016	39201-13016	.017x.025	39202-13017
.018	39201-12018	.019x.025	39202-12019	.018	39201-13018	.019x.025	39202-13019

Никель-титановые термоактивные дуги

TERMAL NITI



Верхняя челюсть				Нижняя челюсть			
Круглая		Прямоугольная		Круглая		Прямоугольная	
.014	39301-12014	.016x.022	39302-12016	.014	39301-13014	.016x.022	39302-13016
.016	39301-12016	.017x.025	39302-12017	.016	39301-13016	.017x.025	39302-13017
.018	39301-12018	.018x.025	39302-12018	.018	39301-13018	.018x.025	39302-13018
-	-	.019x.025	39302-12019	-	-	.019x.025	39302-13019

Стальные дуги

STAINLESS STEEL



Верхняя челюсть				Нижняя челюсть			
Круглая		Прямоугольная		Круглая		Прямоугольная	
.012	39101-12012	.016x.022	39102-12016	.012	39101-13012	.016x.022	39102-13016
.014	39101-12014	.017x.022	39102-12027	.014	39101-13014	.017x.022	39102-13027
.016	39101-12016	.017x.025	39102-12017	.016	39101-13016	.017x.025	39102-13017
.018	39101-12018	.018x.025	39102-12018	.018	39101-13018	.018x.025	39102-13018
-	-	.019x.025	39102-12019	-	-	.019x.025	39102-13019
-	-	.021x.025	39102-12021	-	-	.021x.025	39102-13021
.020	39101-12020	-	-	.020	39101-13020	-	-

Замки-трубки Brasanic

U = Верхняя челюсть		R = Правая сторона			L = Левая сторона			Особенности					
Пропись	Паз	Зуб	Артикул	Упаковка 10 штук	Зуб	Артикул	Упаковка 10 штук	Тип	Торк	Ангуляция	Offset Distal	Esten. Distal	HDGR Tubo
Capelozza	.022	U6R(1° Molar)	71112-12137	71112-12037	U6L(1° Molar)	71112-12138	71112-12038	Simple	-10°	0°	-10°	Simple	-
Roth	.022	 	71122-12137	71122-12037	 	71122-12138	71122-12038	Simple	-10°	0°	-10°	Simple	-
Sistema MBT	.022	 	71132-12137	71132-12037	 	71132-12138	71132-12038	Simple	-10°	0°	-14°	Simple	-
Capelozza	.022	U7R(1° Molar)	71112-12127	71112-12027	U7L(1° Molar)	71112-12128	71112-12028	Simple	-10°	0°	-10°	Simple	-
Roth	.022	 	71122-12127	71122-12027	 	71122-12128	71122-12028	Simple	-10°	0°	-10°	Simple	-
Sistema MBT	.022	 	71132-12127	71132-12027	 	71132-12128	71132-12028	Simple	-10°	0°	-14°	Simple	-

L = Нижняя челюсть		R = Правая сторона			L = Левая сторона			Особенности					
Пропись	Паз	Зуб	Артикул	Упаковка 10 штук	Зуб	Артикул	Упаковка 10 штук	Тип	Торк	Ангуляция	Offset Distal	Esten. Distal	HDGR Tubo
Capelozza	.022	L6R(1° Molar)	71112-12177	71112-12077	L6L(1° Molar)	71112-12178	71112-12078	Simple	-25°	0°	+5°	Simple	-
Roth	.022	 	71122-12177	71122-12077	 	71122-12178	71122-12078	Simple	-25°	0°	+5°	Simple	-
Sistema MBT	.022	 	71132-12177	71132-12077	 	71132-12178	71132-12078	Simple	-20°	0°	0°	Simple	-
Capelozza	.022	L7R(1° Molar)	71112-12117	71112-12017	L7L(1° Molar)	71112-12118	71112-12078	Simple	-25°	0°	+5°	Simple	-
Roth	.022	 	71122-12117	71122-12017	 	71122-12118	71122-12078	Simple	-25°	0°	+5°	Simple	-
Sistema MBT	.022	 	71132-12117	71132-12017	 	71132-12118	71132-12078	Simple	-20°	0°	+2°	Simple	-

Традиционные щечные трубки

U = Верхняя челюсть		R = Правая сторона						L = Левая сторона					
Выпуклые вертикальные метки на дисто-гингивальных углах трубок													
X=Крючок T=Торк A=Ангуляция													
Пропись	Паз	U7R (1° Molar)	T	A	U6R (1° Molar)	T	A	U6L (1° Molar)	T	A	U7L (1° Molar)	T	A
Sistema MBT	.022	71131-12127	-10°	0°	71131-12137	-10°	0°	71131-12138	-10°	0°	71131-12128	-10°	0°

L = Нижняя челюсть		R = Правая сторона						L = Левая сторона					
Выпуклые горизонтальные метки на дисто-гингивальных углах трубок													
X=Крючок T=Торк A=Ангуляция													
Пропись	Паз	L7R (1° Molar)	T	A	L6R (1° Molar)	T	A	L6L (1° Molar)	T	A	L7L (1° Molar)	T	A
Sistema MBT	.022	71131-12117	-20°	0°	71131-12177	-20°	0°	71131-12178	-20°	0°	71131-12118	-20°	0°

Самолигирующие щечные трубки

U = Верхняя челюсть		R = Правая сторона			L = Левая сторона			L = Нижняя челюсть		R = Правая сторона			L = Левая сторона		
Выпуклые вертикальные метки на дисто-гингивальных углах трубок						Выпуклые горизонтальные метки на дисто-гингивальных углах трубок									
X=Крючок T=Торк A=Ангуляция						X=Крючок T=Торк A=Ангуляция									
Пропись	Паз	U6R (1° Molar)	T	A	U6L (1° Molar)	T	A	Пропись	Паз	L6R (1° Molar)	T	A	L6L (1° Molar)	T	A
Sistema MBT	.022	71132-52137	-14°	0°	71132-52137	-14°	0°	Sistema MBT	.022	71132-52117	-20°	0°	71132-52117	-20°	0°



Пружины ортодонтические	Артикул
Открывающая пружина Lite 18 см	12201-00009
Открывающая пружина Medium 18 см	11201-00011
Открывающая пружина Medium-Heavy 18 см	12201-00012
Открывающая пружина Heavy 18 см	11201-12013
Пружина NITI SPRINGS CLOSING 9 мм	11104-00009
Пружина NITI SPRINGS CLOSING 12 мм	11104-00012



Эластичные лигатуры 24 кольца	Артикул
Прозрачный	69300-20100
Серый	69300-20000
Белый	69300-21000
Синий	69300-20600
Желтый	69300-20900
Красный	69300-20500
Бирюзовый	69300-21300
Серебряный	69300-21500
Пурпурно-красный	69300-21700
Нежно-розовый	69300-23100



Типодонты	Артикул
Типодонт Bracanic	12100-12000
Типодонт ID-ALL	12100-22000
Типодонт Bracanic Low Profile	12200-12000
Типодонт Lucem	12300-12000
Типодонт Luminous	12400-12000
Типодонт индивидуальный на заказ	12000-00000



Металлические лигатуры	Артикул
Лигатура металлическая преформированная длинная 0.009" (100 шт)	39999-00009
Лигатура металлическая преформированная длинная 0.010" (100 шт)	39999-00010
Лигатура металлическая преформированная короткая 0.008" (100 шт)	39141-00800
Лигатура металлическая преформированная короткая 0.010" (100 шт)	39141-01000
Лигатура металлическая преформированная длинная с покрытием 0.010" (10 шт)	57500-32300
Лигатура металлическая преформированная длинная с покрытием 0.012" (10 шт)	57600-31300



Эластичные цепочки 4.5 м	Без шага	Средний шаг	Длинный шаг
Прозрачный	61700-50115	61700-30115	61700-40115
Серый	61700-50015	61700-30015	61700-40015
Фуксия	61700-52315	61700-32315	-
Синий	61700-50615	61700-30615	-
Желтый	61700-50915	61700-30915	-
Красный	61700-51715	61700-30515	-
Оранжевый	61700-50815	61700-30815	-
Нежно-розовый	61700-53115	61700-33115	-
Нежно-голубой	61700-52815	61700-32815	-



Ретейнер	Артикул
Ретейнер стальной плоский с сечением 0.25 x 0.69 мм, отрезок 15 см	39131-00100



Эластичные кольца	Артикул
Сепарационные кольца эластичные на звезде, 0.115", 80 колец	39110-00002

Американо-бразильская компания ID-Logical была основана в 2013 году братом и сестрой Виктором и Таис Мендес Лемос. ID-Logical инвестировала в создание собственных методик проектирования, контроля качества и производства с единственной миссией: разрабатывать качественные продукты, которые обеспечат более точную, практичную и инновационную ортодонтию.

Компания постоянно совершенствуется, чтобы производить передовые продукты, которые помогают ортодонтам добиться наилучшего результата лечения. Продукция сертифицирована национальными и международными сертификатами.

ID-Logical также является единственной компанией, уполномоченной производить и продавать продукты, разработанные профессором доктором Леопольдино Капелоцца Фильо, ортодонтом, национальным и международным авторитетом.

- Собственное производство
- Современная производственная система
- Инновационная продукция
- Сертифицированное качество
- Международное признание

iD-Logical

Orthodontic Products

ИМЕЮТСЯ ПРОТИВОПОКАЗАНИЯ. НЕОБХОДИМА КОНСУЛЬТАЦИЯ СПЕЦИАЛИСТА

Данный каталог предназначен для медицинских работников — посетителей медицинских выставок и семинаров